

**DolphiCam - это мобильная и эргономичная ультразвуковая камера, спроектированная для контроля композитных материалов - углепластиков и стеклопластиков с возможностью 2D и 3D изображений предполагаемых дефектных областей.**

### Преобразователь с сухим контактом

Преобразователь с 16.000 элементов с силиконовой мембраной, позволяющей проводить контроль без контактной жидкости по окрашенной или глянцевой поверхности. Воду или контактный гель рекомендуется использовать при контроле деталей с большой шероховатостью.

### Небольшая камера с продвинутыми функциями

Портативная камера DolphiCam подсоединяется к стандартному персональному компьютеру с Windows или к планшету через USB порт.

С помощью программного обеспечения DolphiCam можно создать изображения А-, В-, С сканов очень высокого качества, поддерживающие амплитудный и время-пролетный режим.



С помощью регулирования параметров импульса и стробов, цветового порога и других настроек возможно легко идентифицировать дефекты в контролируемом материале. Также имеется функция Ручного Совмещения полученных результатов (например на С-скане), для облегчения контроля больших деталей. Настройки камеры легко сохраняются и воспроизводятся (восстанавливаются) для быстрой настройки конфигурации камеры. Функция 3D визуализации в DolphiCAM (viewer) позволяет создавать высококачественные изображения дефектов материала, легко проводить анализ и разрабатывать оптимальные стратегии восстановления дефектных деталей. 3D изображение можно увеличить, создать панораму или вращать. Контролируемая толщина композитного материала от 0 до 16 мм.

### НК для Экспертов и Операторов

DolphiCAM поставляется в двух версиях: Камеры DolphiCam Эксперт оптимально подходят для инженеров и экспертов в области НК, которым нужны продвинутые функции и детальное управление всеми настройками камеры.

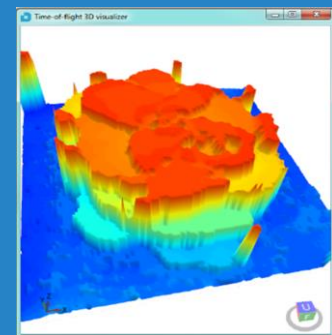
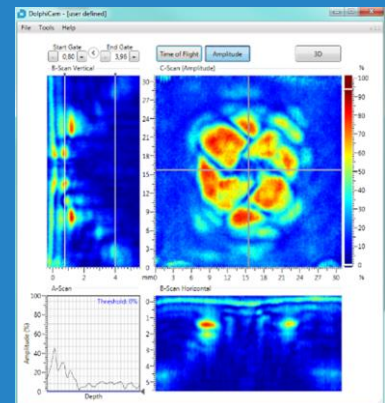
Камеры DolphiCAM Operator подходят для операторов, регулярно проводящих УЗ контроль, не обладающих дополнительными навыками по работе с этой камерой и использующие как камеру для контроля с нашим программным обеспечением DolphiTechTeamCenter.

В ПО Teamcenter, эксперт создает процедуры контроля, которые содержат функции DolphiCam. Операторы на местах контроля следят за инструкциями эксперта, обеспечивая высокое качество неразрушающего контроля, экономя время и деньги.

Норвежская компания DolphiTech AS, основанная в 2009, предоставляет современные ультразвуковые системы на основе камер для 2D и 3D идентификации, контроля и анализа дефектов в композиционных материалах. Компания использует передовые технологии, разработанные командой экспертов, специализирующихся в ультразвуковом контроле, аналоговой и цифровой электроники.

## Преимущества

- Изображения с высоким разрешением
- 16.000 элементов в преобразователе
- Сухой и мокрый способ ввода УЗ
- 2D и 3D отображения
- А-, В-, и С-сканы
- Амплитудные и Время-пролетные режимы
- Функции формирования сканов
- Различная цветовая палитра
- Конфигурируемость параметров
- Компактность и эргономичность
- Встроенный аккумулятор высокой емкости
- Легко управляется оператором
- ПО Windows (XP или Windows 8)



Компания «АктивТестГрупп»

195220, Россия, г. Санкт-Петербург,  
пр. Непокоренных, д. 47, лит. А, пом. 3Н  
Тел.(812) 600-20-35 E-mail: office@activetest.ru