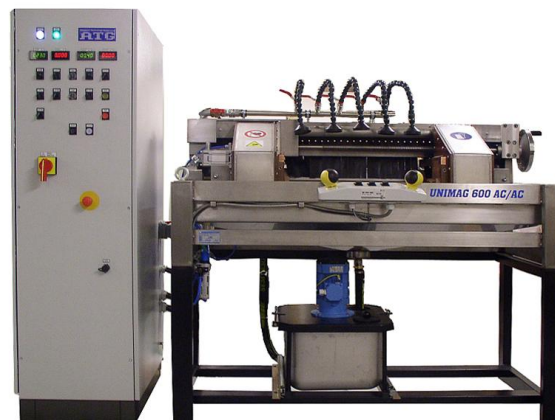


## ГОРИЗОНТАЛЬНЫЕ МАГНИТОСКОПЫ UNIMAG 400 - 600 – 900 AC/AC



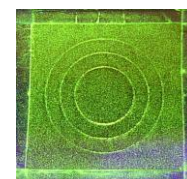
Компактный UNIMAG 400 -  
в исполнении с контактным экраном



Мощный UNIMAG 600 -  
исполнение с дискретным датчиком

Дефектоскопы серии UNIMAG XXX AC/AC - оборудование с открытой магнитной цепью, предназначенное для неразрушающего контроля ферромагнитных сталей и чугунов магнитопорошковым методом. На установках с дискретными датчиками установленная величина намагничивания отображается на левом зеленом экране, реально достигнутая величина - на правом экране. Установки с LCD дисплеем отображают все актуальные величины. Такой способ набора величин ускоряет настройку испытательных величин и позволяет персоналу проводить контроль на высоком уровне.

Оборудование пригодно и для безконтактного комбинированного намагничивания при помощи вспомогательного провода и индукции тока при контроле цилиндрических деталей. Система мониторинга оборудования позволяет выполнение контроля на основе предустановленных параметров. В случае недопустимого отклонения параметров выше чем  $\pm 10\%$  (понижение напряжения в сети, окислы на контактах или на детали и т.д.) система остановит процесс испытания и предупредит оператора.



Индикация на  
шупе Shim Type  
3C4-234

### Параметры базового исполнения:

- длина контролируемой детали (зажатой) макс. 420 - 620 - 920 мм
- макс. масса деталей 25 - 100 кг, пневматический зажим
- двухкнопочная система зажима – оператор должен нажать кнопки обеими руками
- переднастройка (зеленый экран) параметром намагничивания, TRMS измерений (красный экран)
- двигательные приборы измерения маг. токов, автоматическое размагничивание AC / AC на дефектоскопе
- регуляционный клапан суспензии, в основном исполнении ручной полив шлангом
- насос 90 VA, бак 40 л, пневмоклапан управляемый по времени для полива

| Параметр                | Единица | Řada UNIMAG AC/AC            |        |        |        |          |
|-------------------------|---------|------------------------------|--------|--------|--------|----------|
| Зажимная длина          | мм      | 400                          | *400   | 600    | 900    | *600/900 |
| Циркуляр. намагнич. AC  | A       | 1600                         | 2000   | 2 200  | 2 400  | 3 400    |
| Продольное намагнич. AC | Az      | 8 000                        | 10 000 | 10 000 | 15 000 | 17 500   |
| Грузопъемность итого    | кг      | 25/50                        | 25/50  | 100    | 100    | 100      |
| Подводимая мощность     | kVA     | 20                           | 25     | 32     | 40     | 60       |
| Ход зажима              | мм      | 10                           |        |        |        |          |
| Питание                 | V / Hz  | 3 + N + PE 230/400 V - 50 Hz |        |        |        |          |

\*UNIMAG XXX / HP имеет повышенную мощность и коэффициент загрузки 50%.